

adène  
groupe

Opérateurs de santé engagés



## ***EHAD*** ***Établissements d'hospitalisation à domicile***

Les structures composant le groupe Adène  
sont des entreprises associatives sans but lucratif.

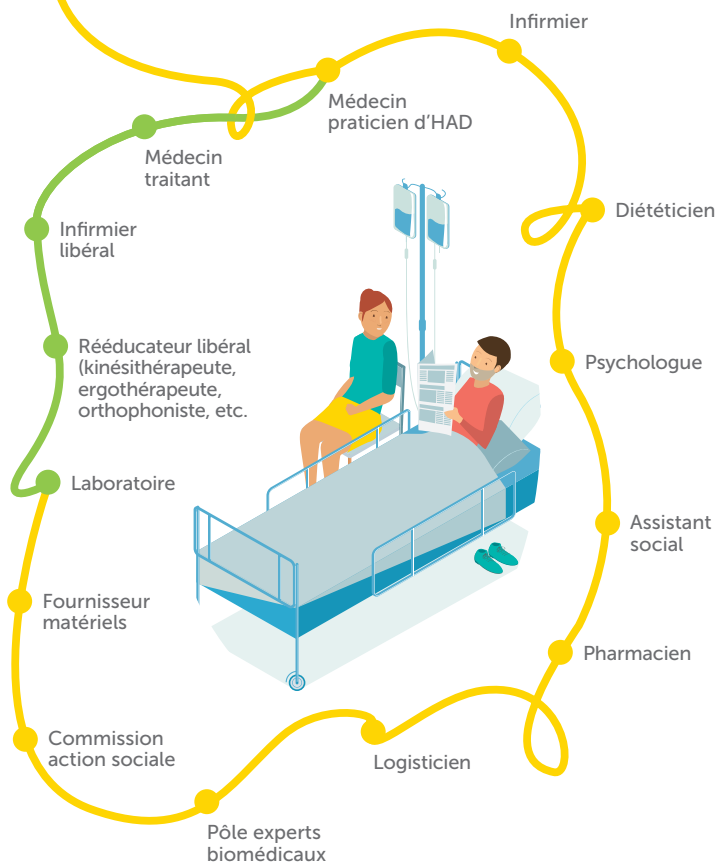


## Qu'est-ce que l'HAD ?

L'hospitalisation à domicile (HAD) est une hospitalisation à part entière qui permet d'assurer, au domicile de la personne (y compris en établissement médico-social), des soins médicaux et paramédicaux continus et coordonnés en associant le médecin hospitalier, le médecin praticien d'HAD, le médecin traitant et tous les professionnels paramédicaux et sociaux.

L'hospitalisation à domicile concerne des personnes qui, en l'absence de prise en charge en structure d'hospitalisation à domicile, seraient hospitalisées en établissement de santé traditionnel.

# Une équipe au service du patient, de son entourage et des aidants



- Professionnels du groupe Adène
- Professionnels extérieurs, au choix du patient

## L'admission

L'hospitalisation à domicile d'un patient nécessite une prescription du médecin traitant, du médecin praticien d'HAD ou du médecin hospitalier.

Les demandes sont à adresser à l'établissement par téléphone, fax, courriel ou sur ViaTrajectoire.

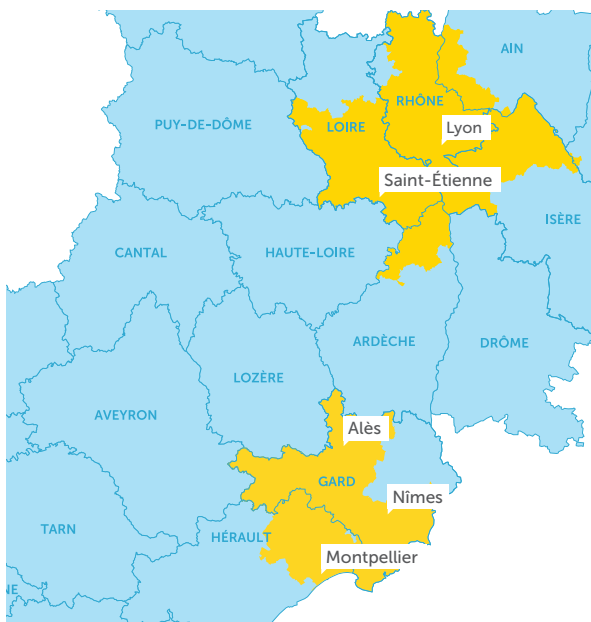
L'évaluation pluridisciplinaire ainsi que l'admission peuvent être réalisées en 48 heures.

## Les principales indications

- Soins palliatifs\*
- Pansements complexes (escarres, ulcères, stomies, traitement par pression négative, etc.)\*
- Prise en charge de la douleur\*
- Nutrition entérale et parentérale\*
- Soins de nursing lourd\*
- Antibiothérapie\*
- Traitements par voie veineuse à usage hospitalier\*
- Post-traitement chirurgical\*
- Chimiothérapie et surveillance post-chimiothérapie\*
- Surveillance de radiothérapie et surveillance d'aplasie\*
- Autres traitements\*

*\*Toutes ces prises en charge sont possibles en EHPAD*

# Notre territoire d'intervention



## Aide à la décision d'orientation en HAD

ADOP-HAD est un outil de la Haute Autorité de Santé d'aide à la décision d'orientation des patients en hospitalisation à domicile, il est accessible à l'adresse :

<https://adophad.has-sante.fr>



# Contacts

**Du lundi au vendredi de 8 h 30 à 18 h 00**

☐ **EHAD d'Alès**

1655 chemin de Trespeaux - Immeuble le Liner  
30100 Alès

**04 66 43 89 71**

*had.ales@groupe-adene.com*

☐ **EHAD de Lyon**

39 boulevard Ambroise Paré  
69008 Lyon

**04 72 10 13 25**

*had.lyon@groupe-adene.com*

☐ **EHAD de Montpellier**

69 rue Jean Giroux - Parc Euromédecine 2  
34080 Montpellier

**04 67 10 48 56**

*had.montpellier@groupe-adene.com*

☐ **EHAD de Nîmes**

3290 avenue Kennedy  
30900 Nîmes

**04 66 28 83 59**

*had.nimes@groupe-adene.com*

☐ **EHAD de Saint-Étienne**

65 rue de la tour  
42800 Saint-Étienne

**04 77 49 12 12**

*had.saintetienne@groupe-adene.com*

☐ **EHAD pédiatrique de Saint-Étienne**

65 rue de la tour  
42800 Saint-Étienne

**04 77 92 30 37**

*had.saintetienne@groupe-adene.com*

**[www.groupe-adene.com](http://www.groupe-adene.com)**



**Permanence et continuité des soins  
24 h/24 et 7 j/7**

Astreinte médicale téléphonique

Astreinte paramédicale avec intervention  
au domicile si nécessaire

Le groupe Adène est présent  
en Auvergne-Rhône-Alpes  
et en Occitanie

**adène**  
groupe

DIMH1281V3- 04-2024